

بيوت تلال
في قَمرة



تلال
TILAL

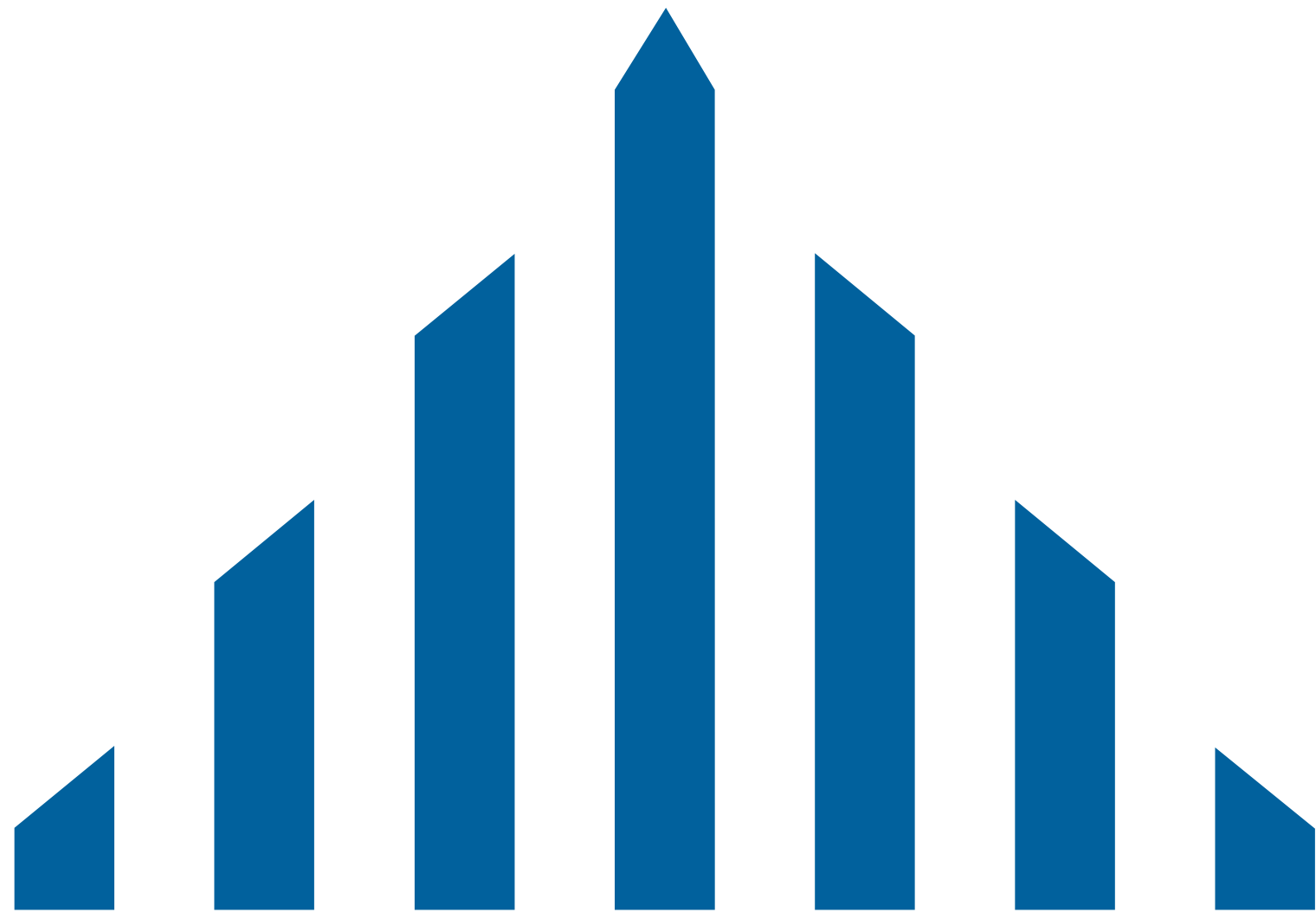


الوطنية للإسكان

تأسست NHC الشركة الوطنية للإسكان في أواخر عام 2016م بموجب المرسوم الملكي رقم 7262 بتاريخ 1437/2/8 هـ لتكون الذراع الاستثماري لمبادرات وبرامج وزارة الشؤون البلدية والقروية والإسكان في القطاع العقاري السكني والتجاري.

لتصبح الشركة الممكن الوطني لقطاع الإسكان ومنظومة العرض العقاري ويشمل القطاعين العام والخاص وذلك بتطوير شراكات استراتيجية معهم.

كما تحرص الشركة على تقديم مشاريع نوعية عبر مجتمعات عمرانية بتصاميم عصرية وحلول سكنية متنوعة وبأسعار مناسبة تواكب تطلعات جيل المستقبل وتحقق جودة الحياة، وذلك بالشراكة مع المطورين العقاريين من ذوي الخبرة والكفاءة.



NHC

الوطنية للإسكان



معتمد لدى
سكني

قَمرة | 
الوطنية للإسكان

تلد العقارية



رؤيتنا:

نبني حياة رغيدة
ومجتمع ملهم

رسالتنا:

سنخلق قصة نجاح للتطوير
العقاري السعودي ذو
المستوى العالمي وقدرة
الإنتاج الضخمة و الأداء
المتميز و المجتمعات الأولى
رغبة للعيش في المملكة
العربية السعودية



قيمنا:

- إتقان العمل
- جودة المنتج
- حرمة التخصص
- طموح الرؤية
- محورية الإنسان والأسرة



لماذا بيوت تلال هي بيوت العمر؟

لأننا نعلم ان عائلتك ستكبر



فأسسنا بيتك ليكبر معك

جميع النماذج توفر ٣ غرف نوم
وتتيح إضافة غرفتين

لماذا بيوت تلال هي بيوت العمر؟

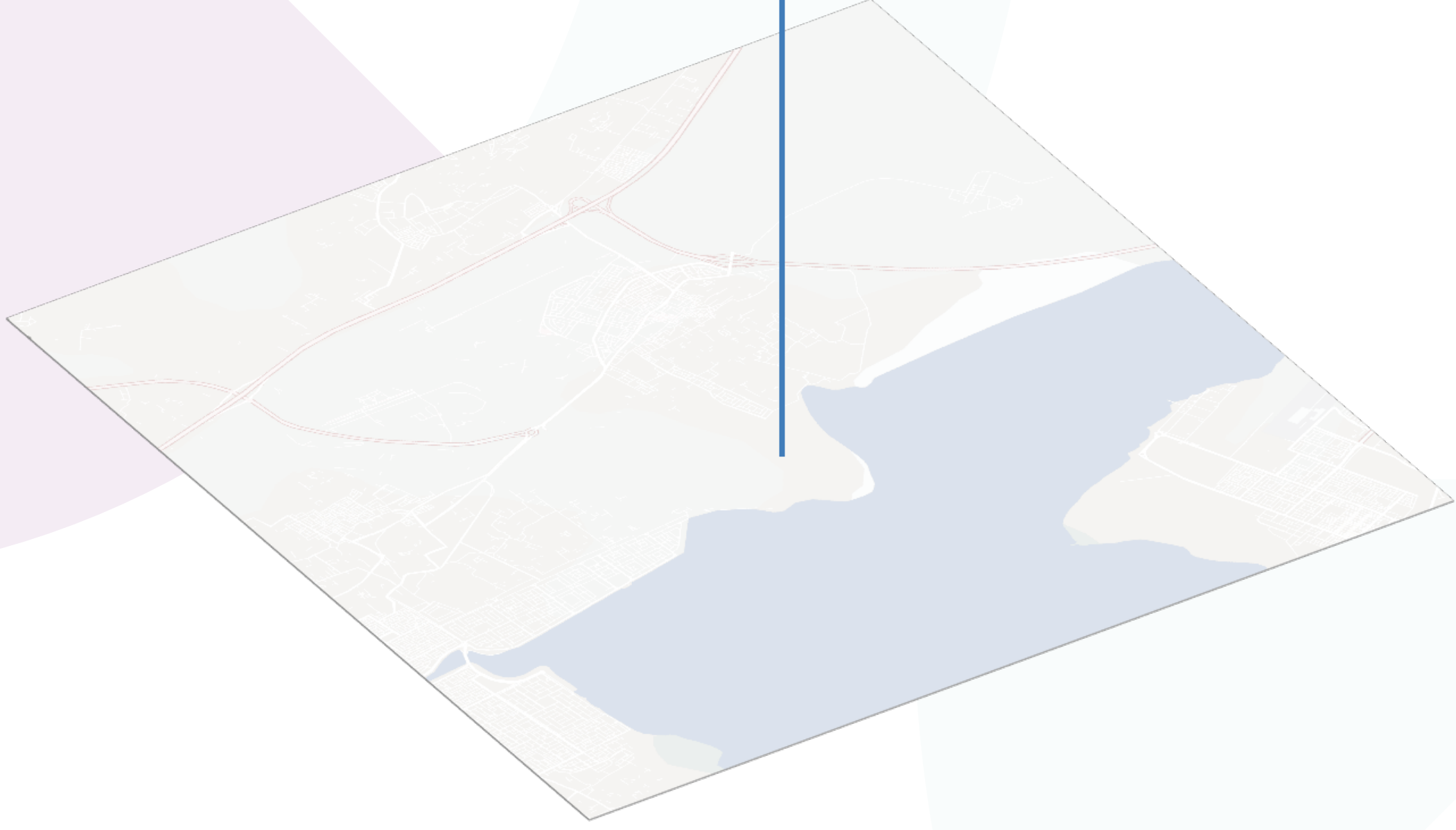
لأننا نعرف أن الموقع يهمك



فاختارنا لك حي راقى

وموقع إستراتيجى يخدمك

بيوت تلال
في قمره



مطار الملك فهد الدولي 30 د

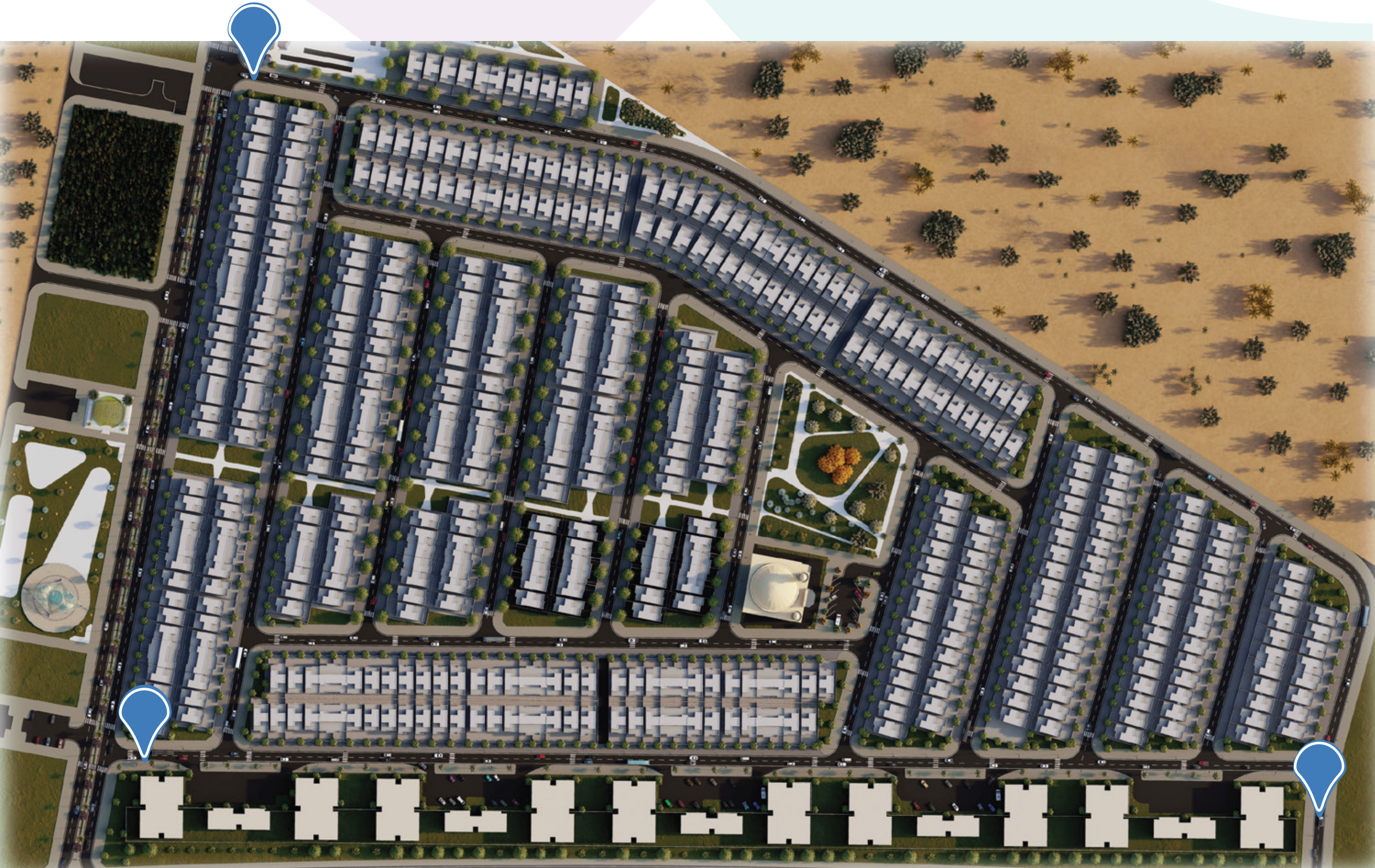
مستشفى صفوى العام 12 د

سيتي مول 25 د

مدارس الصفا الحديثة الاهلية 10 د

كلية لينكون/الكلية التقنية العالمية للبنات 25 د

نافذ الى جسر وطريق صفوى-رأس تنورة البحري



اضغط هنا لزيارة الموقع

حي شبه مبوّب
لرفع مستوى الأمان و الخصوصية
يتم تفعيل هذه الخاصية برغبة إتحاد الملاك

لماذا بيوت تلال هي بيوت العمر؟

لأننا نحترم ذوقك



فتكفلنا بأدق التفاصيل

لنقدم لك إمتيازات تتفرد بها



شوارع ذات خصوصية
بواجهات متنوعة

مساحات خضراء
وخدمات متكاملة



تصاميم مرنة
ومساحات مشتركة



خدمة التأثيث
مع شركاء النجاح



لماذا بيوت تلال هي بيوت العمر؟

لأننا نريدك أن تطمئن



فنحن المطور المتمكن
الذي تثق به

تلال
TILAL



مجتمعات ملهمة، حياة رغيدة
Inspiring Communities, Fulfilling Lives



Group of Companies



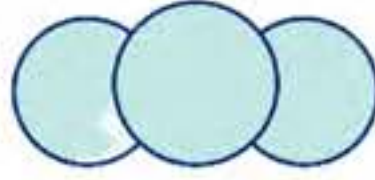
العثمان القابضة

تلال هي تحالف
مجموعة عصام القباني ومجموعة العثمان ومجموعة التميمي و تمثل



10,000

منزل حتى الآن



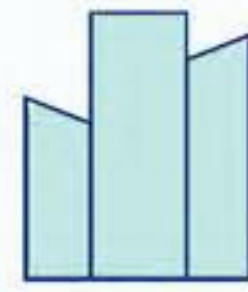
180 عامًا

من الخبرة المتراكمة



40 ألف

موظف



115

شركة

خدمات ما بعد البيع عبر تطبيق تلال




مميزات التطبيق:

- استلام الضمانات ومستندات العقار
- التواصل المباشر مع المطور
- الإطلاع على مستجدات مجتمعك
- تقييم مستوى رضا العميل
- متابعة مراحل بناء بيت العمر

للمزيد من المعلومات

IOS

Android



بيوت تلال في قَمرة تتيح لك تملك بيت العمر،
فنتميز بمرونة تصاميمنا العصرية لتحتوي
عائلتك اليوم وغدًا. يقع المشروع على قرابة
من الخدمات التجارية والصحية والتعليمية
فنلبي لك احتياجاتك بمساحات تبدأ من 250 م²،
ونزودك بجميع الضمانات بيسر وسهولة.
فالمشروع نافذ الى نافذ الى جسر وطريق
صفوى-رأس تنورة البحري

مساحة المشروع 161,435 م²
عدد البيوت 499 فيلا

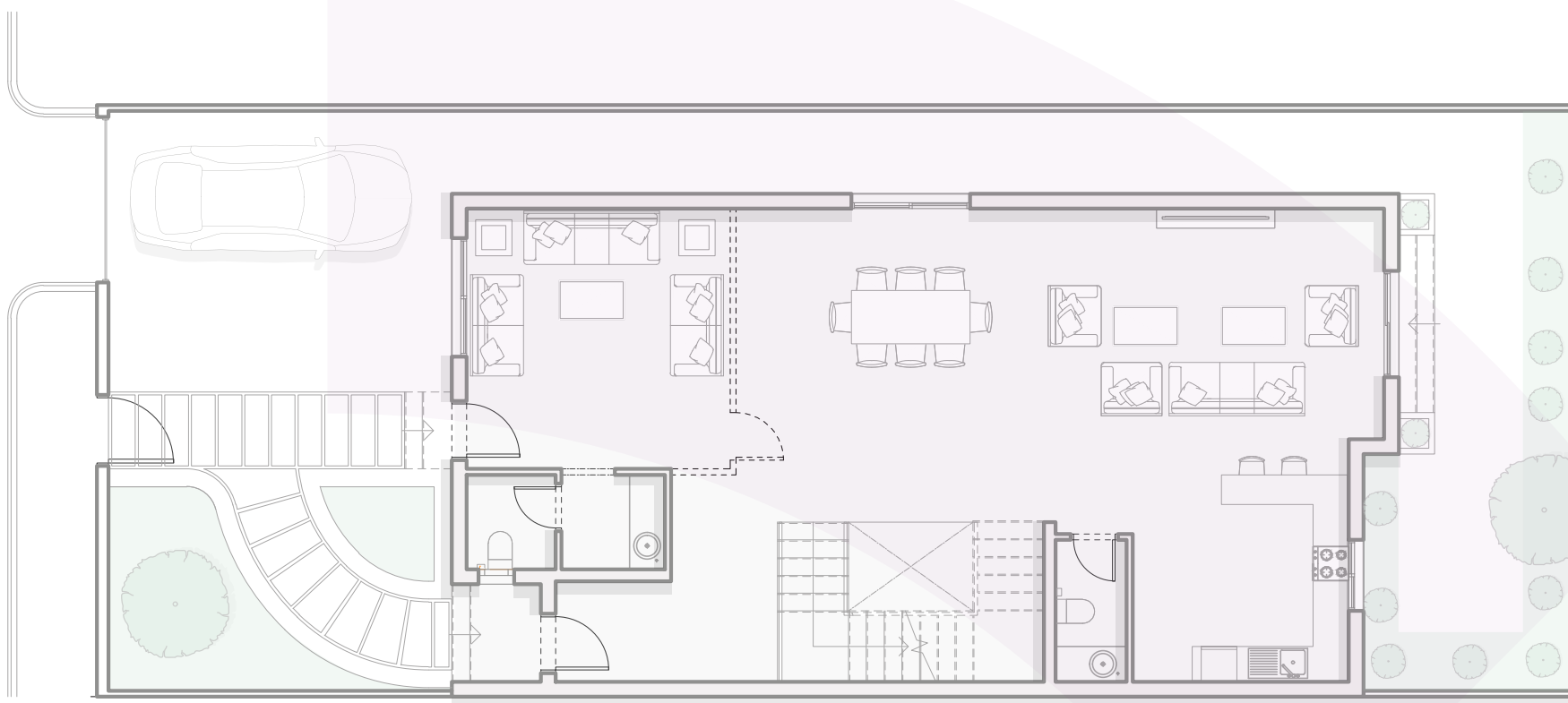


نموذج توليب

* صورة تخيلية للواجهات بانتظار اعتمادها النهائي

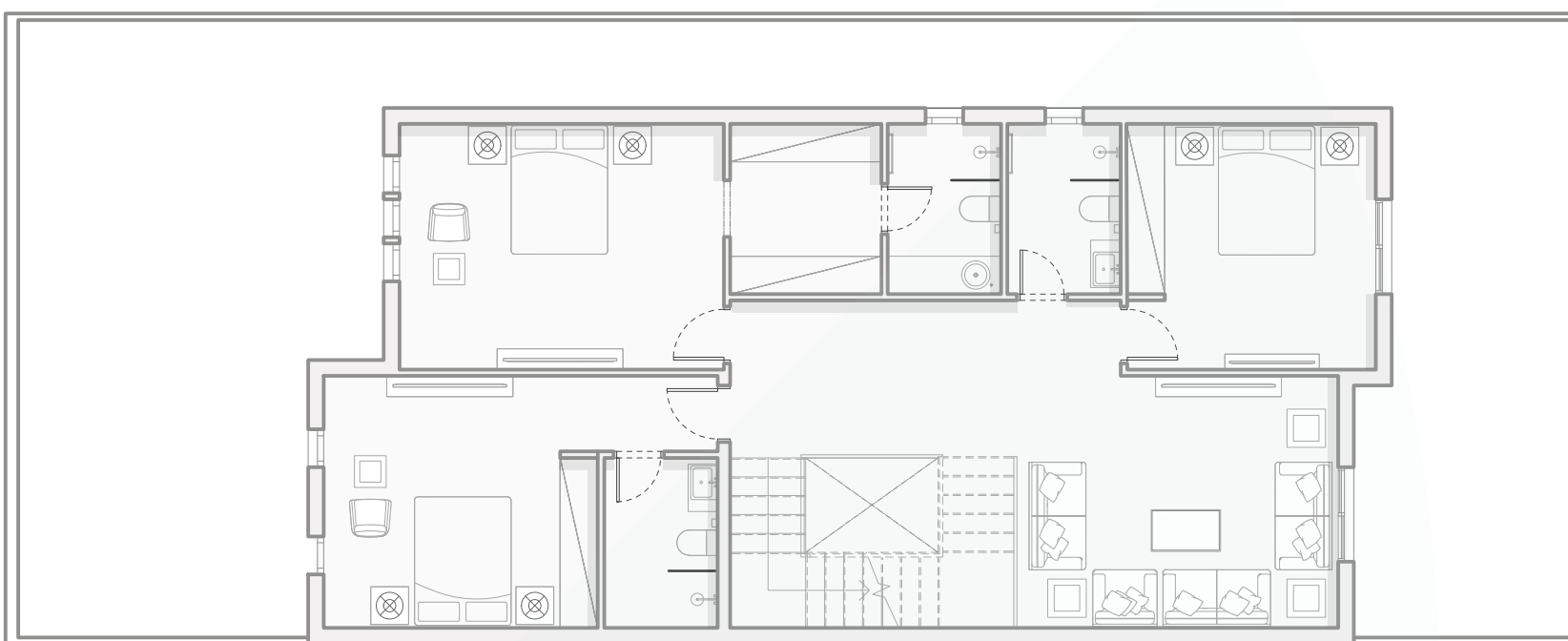
مساحة الأرض تبدأ من ٢٥ م^٢ المساحة البنائية = ٣٣٥ م^٢

الدور الأرضي :



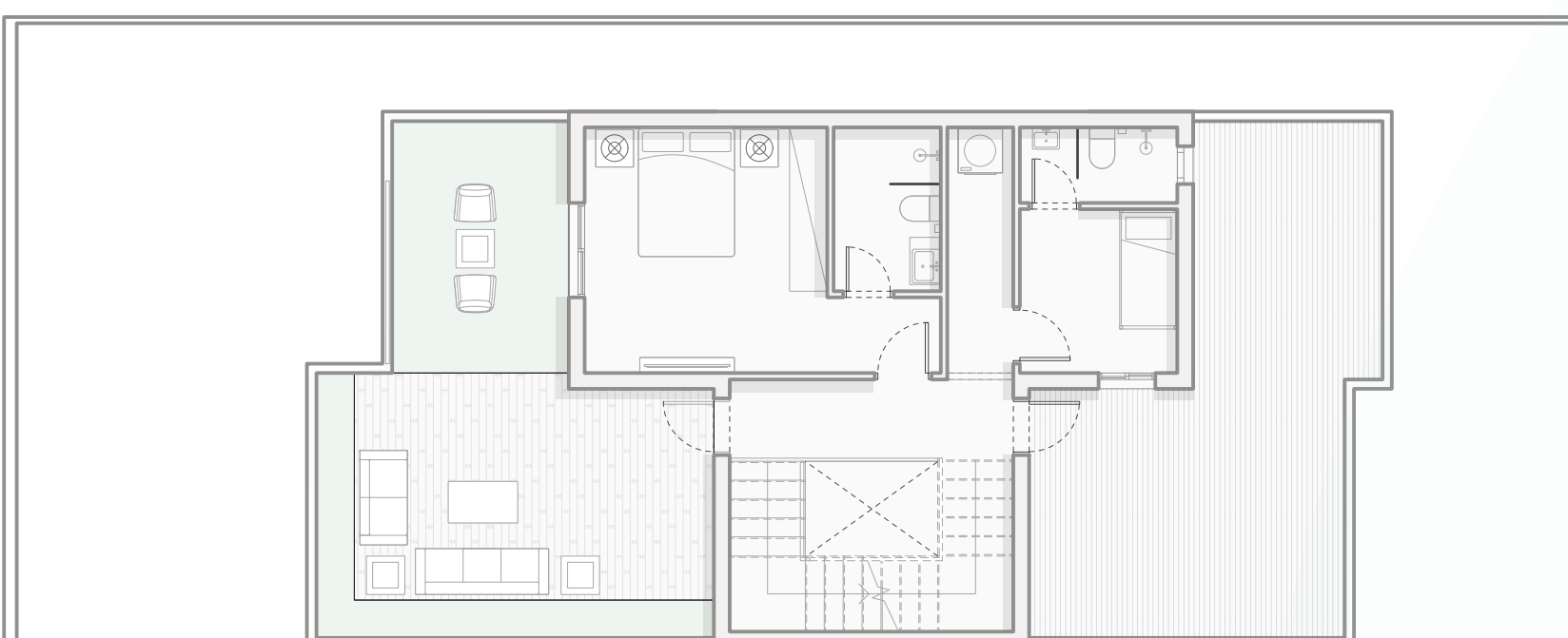
٢ م ١,٧*٣,٧٥	مدخل
٢ م ١,٦*١,٧٥	مغاسل
٢ م ١,٥*١,٦	دورة مياه ١
٢ م ٤,٤*٤,٤٥	مجلس
٢ م ٤*٤,٨٥	طاولة طعام
٢ م ٣,٩*٦,١	غرفة معيشة
٢ م ١,٢*٢,٤	دورة مياه ٢
٢ م ٣,٥*٣,٦٥	مطبخ

الدور الأول:



٢ م ٣,٩*٥,١٥	غرفة ماستر ١
٢ م ٢,٤*٢,٧	غرفة تبديل
٢ م ١,٨*٢,٧	دورة مياه
٢ م ٤*٤,٣	غرفة ماستر ٢
٢ م ١,٨*٢,٧	دورة مياه
٢ م ٣,٩*٣,٩٥	غرفة نوم ١
٢ م ١,٨*٢,٧	دورة مياه
٢ م ٤*٥,١٥	غرفة معيشة

الدور الثاني:



٢ م ٣,٨٥*٣,٩	غرفة ماستر ٣
٢ م ١,٧*٢,٦	دورة مياه
٢ م ٢,٥*٢,٦	غرفة خادمة
٢ م ١,٢*٢,٥	دورة مياه
٢ م ١*٤	غرفة غسيل

* تتوفر قفلا دوبلكس و تاونهاوس لهذا النموذج



نموذج لآقندر

*صورة تخيلية للواجهات بانتظار اعتمادها النهائي

المساحة البنائية = ٣٢ م^٢

مساحة الأرض تبدأ من ٢٥ م^٢

الدور الأرضي :

١,٦*١,٨ م ^٢	مدخل
١,٥*٢ م ^٢	دورة مياه ١
٤*٤,٨٥ م ^٢	مجلس
٤*٤,١٥ م ^٢	طاولة طعام
٤,٥*٩ م ^٢	غرفة معيشة
١,٢*٢,٤ م ^٢	دورة مياه ٢
٣,٥*٤,٢٥ م ^٢	مطبخ

الدور الأول:

٣,٩*٤,٤٥ م ^٢	غرفة ماستر ١
٢,٤*٢,٦ م ^٢	غرفة تبديل
١,٨*٢,٦ م ^٢	دورة مياه
٤*٤,٦٥ م ^٢	غرفة نوم ١
٣,٩*٤ م ^٢	غرفة نوم ٢
١,٨*٢,٦ م ^٢	دورة مياه
٤*٥,٧٥ م ^٢	غرفة معيشة

الدور الثاني:

٣,٧٥*٣,٨٥ م ^٢	غرفة ماستر ٢
١,٧*٢,٤٥ م ^٢	دورة مياه
٢,٤٥*٢,٧٥ م ^٢	غرفة خادمة
١,٢*٢,٧٥ م ^٢	دورة مياه
١,١*٣,٧٥ م ^٢	غرفة غسيل

* تتوفر قفلا دوبلكس لهذا النموذج



في بيوت تلال:
البيت يتتـك
وليس وحدة سكنية
الحي حيتـك
وليس مخطط سكني
والرؤية رؤيتنا!
مجتمع ملهم وحياة رغيدة

بيوت تلال
في قمره



تلال
TILAL



معتمد لدى

سكني

قمره

